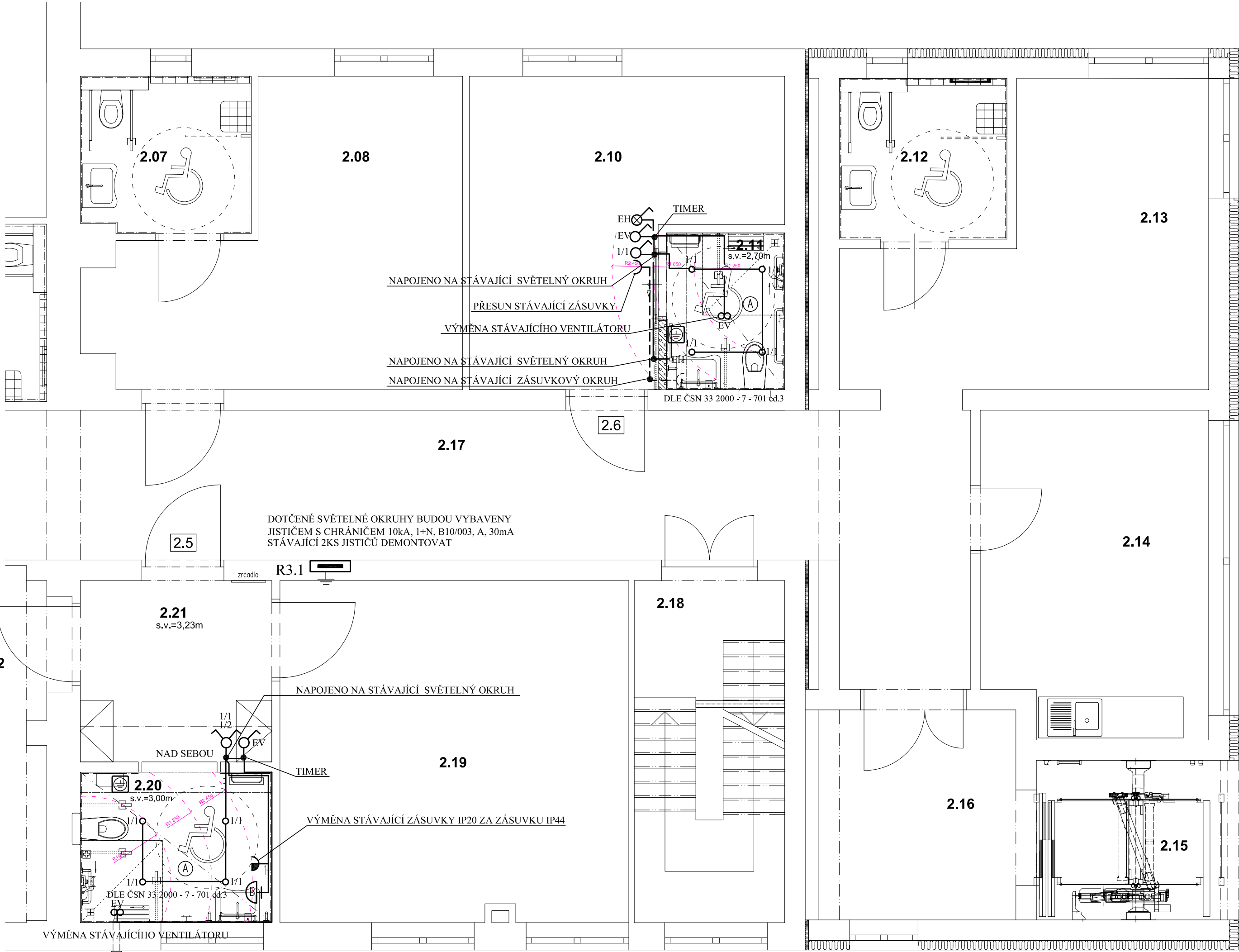


LEGENDA MÍSTNOSTÍ - 2.NP - NOVÝ STAV

Č. M.	ÚČEL MÍSTNOSTI:	PLOCHA	PODLAHA	STĚNY	POZNÁMKA
2.01	SCHODIŠTĚ	23,5	-	-	
2.02	KOUPELNA + WC	3,6	-	-	
2.03	SKLAD VOZÍKŮ	5,2	-	-	
2.04	POKOJ - DVOULŮŽKOVÝ	29,0	-	-	
2.05	POKOJ - DVOULŮŽKOVÝ	28,1	-	-	
2.06	KOUPELNA + WC	41,9	-	-	
2.07	KOUPELNA	5,7	-	-	
2.08	POKOJ - DVOULŮŽKOVÝ	18,7	-	-	
2.09	MÍSTNOST	8,6	-	-	
2.10	POKOJ - DVOULŮŽKOVÝ	16,7	PVC	OMÍTKA	
2.11	KOUPELNA + WC	4,0	KERAMICKÁ DLAŽBA	KERAMICKÝ OBKLAD	SDK PODHLED (2700)
2.12	KOUPELNA	8,4	-	-	
2.13	POKOJ - DVOULŮŽKOVÝ	18,0	-	-	
2.14	ZIMNÍ ZAHRADA	19,9	-	-	
2.15	VÝTAH	7,5	-	-	
2.16	CHODBA	11,2	-	-	
2.17	CHODBA	60,8	-	-	
2.18	SCHODIŠTĚ	42,3	-	-	
2.19	POKOJ - DVOULŮŽKOVÝ	42,1	-	-	
2.20	KOUPELNA + WC	6,2	KERAMICKÁ DLAŽBA	KERAMICKÝ OBKLAD	SDK PODHLED (3000)
2.21	CHODBA	7,4	PVC	-	
2.22	POKOJ	28,3	-	-	
2.23	KANCELÁŘ	11,2	-	-	
2.24	WC	2,1	-	-	
2.25	ÚKLIDOVÁ MÍSTNOST	6,8	-	-	
2.26	CHODBA	2,4	-	-	
2.27	VÝTAH	10,5	-	-	
2.28	POKOJ - DVOULŮŽKOVÝ	27,1	-	-	
2.29	CHODBA	6,4	VINYL	OMÍTKA	
2.30	KOUPELNA + WC	5,3	KERAMICKÁ DLAŽBA	OMÍTKA	KERAMICKÝ OBKLAD U DVEŘÍ
2.31	POKOJ - JEDNOLŮŽKOVÝ	18,6	-	-	
2.32	POKOJ - DVOULŮŽKOVÝ	22,1	-	-	
2.33	KOUPELNA + WC	6,0	KERAMICKÁ DLAŽBA	OMÍTKA	KERAMICKÝ OBKLAD U DVEŘÍ
2.34	CHODBA	5,1	VINYL	OMÍTKA	
2.35	POKOJ	29,0	-	-	
2.36	CHODBA	37,9	-	-	
2.37	POKOJ - DVOULŮŽKOVÝ	27,0	-	-	
2.38	KOUPELNA + WC	5,6	KERAMICKÁ DLAŽBA	KERAMICKÝ OBKLAD	SDK PODHLED (2720)
2.39	CHODBA	5,9	VINYL	OMÍTKA	
2.40	POKOJ - DVOULŮŽKOVÝ	21,2	-	-	
2.41	POKOJ - JEDNOLŮŽKOVÝ	31,3	-	-	
2.42	KOUPELNA + WC	4,7	KERAMICKÁ DLAŽBA	KERAMICKÝ OBKLAD	SDK PODHLED (2700)
2.43	CHODBA	4,2	VINYL	OMÍTKA	
2.44	POKOJ - JEDNOLŮŽKOVÝ	31,3	-	-	
	PLOCHA CELKEM	758,8			



LEGENDA ZNAČEK

	JEDNONÁSOBNÁ ZÁSUVKA IP44		VENTILÁTOR
	ZÁSUVKA 16A/230V		TIMER
	VYPÍNAČ JEDNOPÓLOVÝ		EKVIPOTENCIÁLNÍ PŘÍPOJNICE
	PŘEPÍNAČ SÉRIOVÝ		VYPÍNAČ JEDNOPÓLOVÝ SE SIGNÁLNÍ DOUTNAVKOU
			EH ELEKTRICKÝ KOUPELNOVÝ RADIÁTOR 200W/230V NAPOJENÍ PROVEDENO MIMO MÍSTNOST KOUPELNY OVLÁDAT RUČNĚ SPÍNAČEM SE SIGNÁLNÍ DOUTNAVKOU NAPOJIT NA STÁVAJÍCÍ SVĚTELNÝ OKRUH

Poznámka :

Zásuvková kabeláž bude provedena silovým kabelem typové řady CYKY 3J x 2,5.
Kabeláž pro osvětlení a vzt bude provedena silovým kabelem typové řady CYKY 3J x 1,5.
Trasy ochranného pospojování budou provedeny vodiči CYA 6Z/Ž.
Uložení kabeľů bude pod omítkou a v podhledech.

Napěťová soustava : 3 NPE stř. 50 Hz , 400 V / 230 V / TN - S

Ochrana automatickým odpojením vadné části v síti TN od zdroje a pospojováním v souladu s ČSN 33 20 00 - 4 - 41 ed. 3.

OZNAČENÍ REVIZE	PŘEDMĚT REVIZE	DATUM REVIZE	REVIZI PROVEDL

Souřadný systém :

Výškový systém : MÍSTNÍ

± 0,000 =

<p>Ing. Pavel Krátký - nositel veškerých majetkových autorských práv. Obsah tohoto dokumentu, vyzobrazení a návrhy řešení na něm zobrazené požívají jako autorské dílo ochrany dle zákona č. 121/2000 Sb. (autorský zákon). Originál tohoto dokumentu, vyzobrazení a návrhy řešení na něm zobrazené (dále jen "autorské dílo") jsou majetkem: Ing. Pavel Krátký. Předmětné autorské dílo ani jeho části nesmí být žádným způsobem v rozporu s ustanoveními autorského zákona a bez udělení licence ze strany nositele majetkových autorských práv či v rozporu s podmínkami takové licence užití ani poskytnuto třetí osobě.</p> <p>ZODPOVĚDNÝ PROJEKTANT: ING. PAVEL KRÁTKÝ</p>		<p>PROJEKTANT MAREK SEIFERT</p> <p>VYPRACOVAL KATEŘINA SEIFERTOVÁ</p> <p>KONTROLOVAL ING. PAVEL KRÁTKÝ</p>		<p>GENERÁLNÍ PROJEKTANT (ZHOTOVITEL)</p> <p>Ing. PAVEL KRÁTKÝ Opavská 6230/29A, 708 00 Ostrava tel./fax: 596 911 126 e-mail: kratky@projektstudio.cz IČ: 47684577</p>	
<p>INVESTOR Domov Příbor, příspěvková organizace, Masarykova 542, 742 58, Příbor</p> <p>MÍSTO STAVBY 742 58, Příbor, Masarykova 542, parc.č. 3200, k.ú. Příbor</p> <p>NÁZEV STAVBY (DÍLO) Revitalizace koupelen Domov Příbor</p> <p>STAVEBNÍ OBJEKT (SO)</p>		<p>ZPRACOVATEL ČÁSTI PD MAREK SEIFERT Dr. Martinka 35, 700 30, Ostrava-Hrabůvka m.seifert@volny.cz, 603 167 931</p>		<p>DATUM 09. - 10. 2025 ZAKÁZKA č. PK 25 13 / 5349 FORMÁT 4 x A4</p>	
<p>ČÁST DOKUMENTACE D.1.2.5 TPS - SILNOPROUD</p>		<p>STUPEŇ PD DPS MĚŘÍTKO 1:50</p>		<p>PARÉ</p>	
<p>DOKUMENT ELEKTROINSTALACE 2.NP - PRAVÁ</p>		<p>ČÍSLO DOKUMENTU D.1.2.5.2.2</p>			